

Plan in
Anlehnung an Plan
D III / 2

Arbeitsstelle von kürzerer Dauer
auf dem linken Fahrstreifen
einer Richtungsfahrbahn

Zweitsreifige Verkehrsführung
unter Mitnutzung des
Seitenstreifens

Arbeitsfahrzeug / Arbeitsstelle

≥ 120 m
≥ 20 m in Rampen

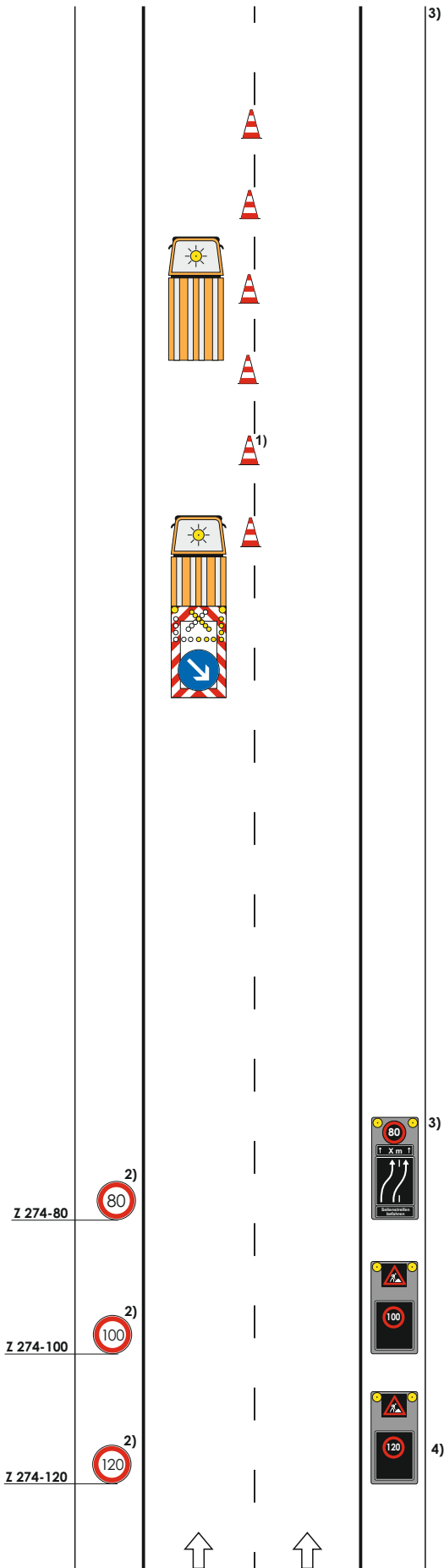
**Zugfahrzeuge dürfen nicht
abgekoppelt werden**

- 1) Leitkegel (Höhe 0,75 m)
Abstand max. 18 m.
[Bei beweglichen Arbeitsstellen
können Leitkegel entfallen]
- 2) Bei beweglichen Arbeitsstellen
und ganz kurzzeitigen stationären
Arbeitsstellen und erhöhtem
Aufwand, können die VZ entfallen.
- 3) Ende Arbeitsbereich +20m:
Z 278-80 anstatt Längenangabe
auf Vorwarnanzeiger
- 4) Aufstellung VZ274-120 sofern vorab
keine Geschwindigkeitsbeschränkung
vorhanden ist

Bauende

Bauanfang
≥ 120m

Zugfahrzeug
≥ 7,49 to
zul.Ges.-gew.
fahrbare Absperrtafel
mit Blinkpfeil
0m



Vorwarnanzeiger
mit aktivem
lichttechnischem
Informationsteil
500-800m

Vorwarnanzeiger
mit aktivem
lichttechnischem
Informationsteil
800-1200m

Vorwarnanzeiger
mit aktivem
lichttechnischem
Informationsteil
1200-1500m

Maße in Metern

09.2023



Die Autobahn GmbH des Bundes
Niederlassung Südwest

Baumaßnahme:

Tagesbaustelle - 2. Fahrstreifen

bearbeitet:

gezeichnet: